



中国认可
国际互认
检测
TESTING
CNAS L0942

特种设备型式试验证书 (电梯)

证书编号: TSX F32003720170030

申请单位名称: 广东华辉电梯配件有限公司
 申请单位注册地址: 佛山市南海区桂城街道三山东区村港口路西侧

制造单位名称: 广东华辉电梯配件有限公司
 制造地址: 广东省佛山市南海区桂城街道三山东区村港口路西侧

设备类别: 电梯安全保护装置
 设备品种: 安全钳
 产品名称: 瞬时式安全钳
 产品型号: QSX103

型式试验报告编号: TSX F320T3720170030、TSX F320T3720190039H

经型式试验, 确认该样机(样品)符合《电梯型式试验规则》(TSG T7007-2016)、GB 7588-2003《电梯制造与安装安全规范》(含第1号修改单)、EN 81-20:2014及EN 81-50:2014的规定。

本证书适用的产品型号: QSX103

本证书适用的产品参数范围和配置见证书附页。



发证日期: 2017 年 12 月 16 日
 本次换证日期: 2019 年 11 月 26 日
 下次核查日期: 2021 年 12 月 16 日前

广东省特种设备检测研究院
国家电梯质量监督检验中心(广东)

- 注 1: 申请单位有责任保证产品符合安全技术规范及相关标准的规定, 以及与型式试验样机(样品)的一致性。
- 注 2: 本证书不适用于下次核查日期后制造出厂的安全保护装置和主要部件产品。
- 注 3: 本证书中的《电梯型式试验规则》(TSG T7007-2016)暂不属于 CNAS 接受认可的范围。



样品技术参数及配置表

设备类别	电梯安全保护装置		
产品名称	瞬时式安全钳		
产品型号	QSX103		
安全钳型式	瞬时式		
额定速度	≤0.63 m/s		
允许质量	≤7710.81 kg		
瞬时式安全钳几何尺寸	96 × 142 × 180		
限速器最大动作速度/限速器动作速度范围		≤0.8 m/s	
提拉方式	双提拉	弹性元件型式	/
夹紧（制动）元件型式	楔块	夹紧（制动）元件材质	45#钢
夹紧（制动）元件数量	4	夹紧（制动）摩擦面尺寸	100 × 40 mm
适用导轨导向面硬度	≤HB143	适用导轨导向面宽度	16 mm
适用导轨导向面加工方式	刨削	适用导轨导向面润滑状况	少量润滑油
适用导轨材料牌号	Q235	工作环境	室内
防爆型式	/		



中国认可
国际互认
检测
TESTING
CNAS L0942

报告编号: TSX F320T3720190039H

特种设备型式试验报告 (电梯)

设备类别: 电梯安全保护装置

设备品种: 安全钳

产品名称: 瞬时式安全钳

产品型号: QSX103

制造单位名称: 广东华辉电梯配件有限公司

申请单位名称: 广东华辉电梯配件有限公司

型式试验类别: 第 1 次核查

型式试验日期: 2019 年 11 月 19 日~2019 年 11 月 26 日

广东省特种设备检测研究院
国家电梯质量监督检验中心(广东)





特种设备型式试验报告编号

TSX F320T3720190039H

目 录

电梯型式试验报告	1
一、样品技术参数及配置表	2
二、样品技术文件审查	3
三、样品检查与试验	3
四、型式试验报告变更情况页	5



特种设备型式试验报告编号

TSX F320T3720190039H

电梯型式试验报告

设备类别	电梯安全保护装置		
设备品种	安全钳		
产品名称	瞬时式安全钳	产品型号	QSX103
产品编号	75655	制造日期	2019年11月
申请单位名称	广东华辉电梯配件有限公司		
统一社会信用代码	91440605560845204T		
申请单位注册地址	佛山市南海区桂城街道三山东区村港口路西侧		
制造单位名称	广东华辉电梯配件有限公司		
制造单位注册地址	佛山市南海区桂城街道三山东区村港口路西侧		
制造地址	广东省佛山市南海区桂城街道三山东区村港口路西侧		
试验地点	本中心实验室		
样品状态	未见异常		
试验日期	2019年11月19日~2019年11月26日		
试验条件	符合要求	试验类别	第1次核查
试验依据	《电梯型式试验规则》(TSG T7007-2016) GB 7588-2003《电梯制造与安装安全规范》(含第1号修改单) EN 81-20:2014 EN 81-50:2014		
试验结论	型式试验合格		
试验:	日期: 2019年11月26日		
审核:	日期: 2019年11月26日		
批准:	日期: 2019年11月26日		



一、样品技术参数及配置表

产品名称	瞬时式安全钳		
产品型号	QSX103		
安全钳型式	瞬时式		
额定速度	≤0.63 m/s		
允许质量	≤6400 kg		
瞬时式安全钳几何尺寸	96 × 142 × 180		
限速器最大动作速度/限速器动作速度范围	≤0.80m/s		
提拉方式	双提拉	弹性元件型式	/
夹紧（制动）元件型式	楔块	夹紧（制动）元件材质	45#钢
夹紧（制动）元件数量	4	夹紧（制动）摩擦面尺寸	100 × 40 mm
适用导轨导向面硬度	≤HB143	适用导轨导向面宽度	16 mm
适用导轨导向面加工方式	刨削	适用导轨导向面润滑状况	少量润滑油
适用导轨材料牌号	Q235	工作环境	室内
防爆型式	/		

二、样品技术文件审查

序号	项目编号	审查项目		结果	结论
1	M5.1	合格证明及说明书		符合要求	合格
2	M5.2	主要结构参数技术资料	M5.2.1 适用允许质量和速度	符合要求	合格
			M5.2.2 适用导轨的主要参数	符合要求	
3	M5.3	相关技术资料		符合要求	合格

三、样品检查与试验

1 检查与试验项目

序号	项目编号	检查与试验项目		结果	结论
1	M6.1	样品要求	M6.1.1 瞬时式安全钳	符合要求	合格
			M6.1.2 渐进式安全钳	无此项	
2	M6.2	瞬时式安全钳	M6.2.1 安全钳吸收能量的能力	符合要求	合格
			M6.2.2 一套安全钳的允许质量的确定	符合要求	
			M6.2.3 特殊情况下允许质量的调整	无此项	
3	M6.3	渐进式安全钳	M6.3.1 安全钳制动力的测试	无此项	/
			M6.3.2 允许质量的确定	无此项	
4	M6.4	杂物电梯安全钳的要求		无此项	/
5	M6.5	铭牌		符合要求	合格
6	M6.6	特殊使用环境要求	M6.6.1 室外环境	无此项	/
			M6.6.2 防爆环境	无此项	



2 相关照片

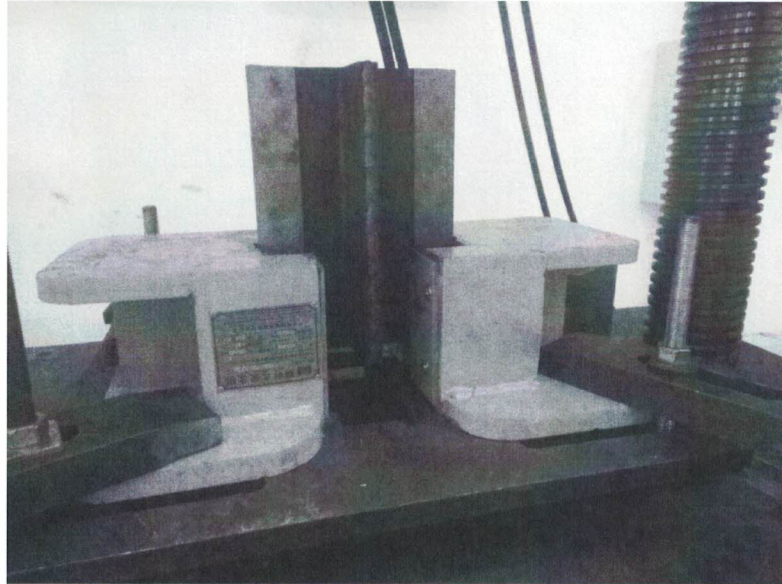


图1 样品外观



特种设备型式试验报告编号

TSX F320T3720190039H

四、型式试验报告变更情况页

序号	项目	变更前	变更后	变更日期	承办人签章
1	/	/	/	/	/

注：变更日期处应由型式试验机构盖章。

注 意 事 项

- 1 本报告是依据《电梯型式试验规则》(TSG T7007—2016)进行型式试验的报告。
- 2 本报告由计算机打印输出,或者用钢笔、签字笔填写,字迹要工整,涂改无效。
- 3 本报告无试验、审核、批准人员签字以及型式试验机构的核准证号、公章(或者专用章)和骑缝章无效。
- 4 本报告一式三份,一份型式试验机构存档,两份申请单位保存。
- 5 申请单位对型式试验结论有异议时,应当在收到本报告之日起15个工作日内向型式试验机构提出书面意见。
- 6 本报告仅对样品有效。

型式试验机构地址: 广东省佛山市南海区桂城街道平洲三山环岛西路

邮政编码: 528251

联系电话: 0757-66866541

电子邮箱: a66866541@163.com